

Construcción

Cable	3/8"
Tipo de conector	7/16
Tipo de contacto	Hembra
Ángulo de montaje	Recto
Tipo de montaje	Montaje rapido
Contacto interno	Aleación de latón chapado en plata
Contacto externo	Aleación de latón chapado con Tri-aleación
Aislante	PTFE

Propiedades eléctricas

Impedancia nominal (Ω)	50 \pm 1
Rango de frecuencia (GHz)	DC~4
Intermodulación (3er orden @2x20W) (dBc)	\leq - 163 Typ. \leq - 167
Resistividad conductor interno (Ω /km)	\leq 0,4
Resistividad conductor externo (Ω /km)	\leq 1,5
Resistencia de aislamiento ($M\Omega \cdot km$)	\geq 10000
Voltaje que soporta dieléctrico, a nivel del mar (V,RMS,50Hz)	\geq 4000
Pérdidas de inserción (dB)	\leq 0,05
Pérdida de retorno (609-960 MHz)(VSWR/dB)	1,06 / 30
Pérdida de retorno (1700-2200 MHz)(VSWR/dB)	1,06 / 30
Pérdida de retorno (2300-2700 MHz)(VSWR/dB)	1,08 / 28
Pérdida de retorno (3400-3800 MHz)(VSWR/dB)	1,10 / 26

Normas

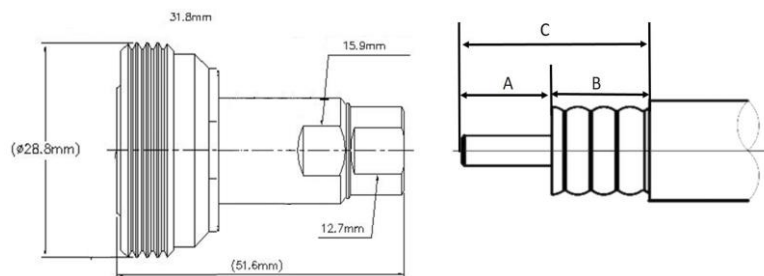
Temperatura de instalación ($^{\circ}C$)	-55 a +85
Grado protección IP	IP67
Durabilidad (Ciclos)	\geq 500
2011/65EU(RoHS)	Conforme

Referencia

300151

Imagen y vista Pieza

*Imagen orientativa, puede variar a criterio del fabricante



Pelado del cable recomendado (mm)

A	9
B	13,5
C	22,5